

2020 - 2021 antolatzen
1. eszenatokia: hezkuntza presentziala

JANTOKIKO KONTINGENTZIA PLANA

KUETO HLHI

2020 - 2021 – JANTOKIA ANTOLATZEN

<p>TXANDAK Mailakatuta</p>	<p style="text-align: center;">Sarrera</p>	<p>Talde bakoitza egokitutako ordutegian hurbilduko da beheko solairuan itxaron egongo den begiralearengana.</p>	<p>1. txanda HH eta LH1 (12:40 – 13:30)</p> <ul style="list-style-type: none"> - 13:00: HH2 - 12:45: HH5 - 12:50: HH4 - 12:55: HH3 - 13:00: LH1 <p>2. txanda LH2 eta LH4 (13:45 – 14:15)</p> <ul style="list-style-type: none"> - 13:45 – LH2 - 13:50 – LH4 <p>3. txanda LH3, LH5 eta LH6 (14:30 – 15:00)</p> <ul style="list-style-type: none"> - 14:30 : LH3 - 14:35: LH5 - 14:40: LH6 	<ul style="list-style-type: none"> - Sartu aurretik gel hidroalkoholikoa edo ura eta jaboia erabiliko da eskuak garbitzeko. - Arduradunak termometroa izango du - Talde egonkorrak mantenduko dira. - Txanda itxaroteko espazioak egokitu dira. - Termometroak: gutxienez, 6 - Familiak ezin izango dira patioa sartu. - Ordutegiak orientatiboak dira eta txanden artean, garbiketa eta aireztatzea burutuko da.
<p>Irteerak</p>	<p style="text-align: center;">Irailean/ekainean eta asteazkenetan</p>	<p>Denak sarrera nagusitik</p>	<ul style="list-style-type: none"> - 14:20: HH2 - 14:30: HH3 - 14:35: HH4 - 14:40: HH5 - 14:45 – LH1 – LH2 - 14:55 – LH3 – LH4 - 15:00 – LH5 – LH6 	<ul style="list-style-type: none"> - Familien puntualtasuna nahitaezkoa da. - Sarrera nagusitik aterako dira ikasleak era ordenatuan bakoitzaren begiralearekin. - 15:00etatik aurrera patioa hutsik geratu beharko da.

Geletara itzultzeko ordutegia	Goiz eta arratsaldeko jardunaldiarekin	Mailakatuta	LH6: 15:00 LH5: 15:00 LH4: 15:00 LH1: 14:55 LH2: 14:55 LH3: 14:55 HH2: 15:00 HH3: 15:10 HH4: 15:05 HH5: 15:05	- Pilaketak saihestea helburu nagusia dela kontutan izanda, ordutegi hauek moldatu beharko dira beharraren arabera.
Espazioak	bazkalorduko aisialdirako	HH2 eta HH3	- beren geletan	- umeei lo kuxka etxean egiteko aukera izango dute
		HH4, HH5, LH1	13:30-14:30: Patioan 14:30: 15:05: Garbiketarako tartea	- Eskolako espazio komunak talde egonkorak mantentzeko egokituko dira. - Patioak: ohiko banaketa egingo da.

		LH2, LH4	<p>12:45 – 13:30: Pelikula/eskulana</p> <p>14:30 – 15:00: Patioan</p>	<ul style="list-style-type: none"> - Eskolako espazio komunak talde egonkorrak mantentzeko egokituko dira. - Patioak: ohiko banaketa egingo da.
		LH3, LH5, LH6	<p>12:45 – 13:30: Patioan</p> <p>13:30 – 14:30: Pelikula / Eskulana</p>	<ul style="list-style-type: none"> - Eskolako espazio komunak talde egonkorrak mantentzeko egokituko dira. - Patioak: ohiko banaketa egingo da.
Esku garbiketa	Sartu eta irten orduko	<ul style="list-style-type: none"> - Geletatik jaitsi aurretik, jaboiarekin egongo da. - Gel hidroalkoholikoekin tartekatuko da . 		
Komunaren erabilera	Behar dutenean banaka	<ul style="list-style-type: none"> - Komuneko atean, aforoa jarriko dugu - Ikasleek jakin behar dute zein den komunera joateko araudia: gela, maskara, aforoa errespetatzea eta urik ez edatea zuzenean txorrotatik. - Komunetan JABOIA ETA PAPER A EGONGO DA ERABILTZEN DEN BAKOITZEAN eskuak garbitzeko. 		
Taldekatzea	- talde egonkorrak	<ul style="list-style-type: none"> - ikasleek egunero erabiliko dute leku berdinak - Arrisku taldeko kideak izanda, mahaietako hertzeetan jarriko dira, haurren arteko distantziarik zabalena mantentzeko. - alergia edo menu arrunta ez duten ikasleen lekuak era izango dira finkoak eta ahal den neurrian, mahaien hertzeetan kokatuko dira. 	<ul style="list-style-type: none"> - begiraleek ikasleak ez nahasteko aparteko ahalegina egin beharko dute. - mahai bakoitzaren osaera erregistratu beharko da. 	

OSASUN ETA SEGURTASUN NEURRIAK - LABURPENA - IKASLEAK

MASKARILLA	6 urtetik gora	<ul style="list-style-type: none"> - Departamentuak igorritako instrukzioei jarraituta, BETI - Jantokian maskarekin sartuko dira eta ezin izango dute kendu egokitutako lekuan jarrita egon arte. - Jantokiko ikasleek aldatzeko maskara ekarri beharko dute. - Maskara gordetzeko sobre edo oihalezko fundatxoa ekarri beharko dute. - Salbuespena: kanpoan dauden bitartean, distantziak mantentzea bermatuz gero, maskara tarte batean kendu ahal izango da.
ESKU GARBIKETA	Denek	<ul style="list-style-type: none"> - Beste segurtasun neurrien gainera, esku garbiketa dago. - Hidroalkoholak eta jaboia tartekatuko dira - Gel hidroalkolikoa heldu baten gainbegirada pean egongo da une oro. - Komunera joan aurretik, komunetik ateratzen garenean, ohikoa ez den gelara joaten garenean, patiora atera aurretik, bueltan, jantokira joan baino lehen, gelara itzuli aurretik... - Aurpegia ez ukitzeko garrantzia gogoratuko da behin eta berriro. - Komunetan kartel adierazgarriak kokatuko dira
TALDEKATZEA	- SEGURTASUN TALDE EGONKORRA	<ul style="list-style-type: none"> - Ahal beste elkarbizitza unitate sortuko dira: taldekoak, alegia. - Talde hau, errotaziorako, jantokirako edota patiora joateko mantenduko da.

		<ul style="list-style-type: none"> - Taldeen osaera eta, ahal den neurrian, kide bakoitzaren kokapenaren erregistroa egin eta eguneratu beharko da.
TENPERATURA	<ul style="list-style-type: none"> - EGUNERO, sarreran; Irakasleak hartuko du. 	<ul style="list-style-type: none"> - Etxean tenperatura kontrolatzearen garrantzia azpimarratu beharko dugu. - Behar den guztietan tenperatura hartu ahal izateko, solairu bakoitzean termometroak egongo dira (arduradun baten zaintzapean). - Jantokian termometro bat egongo da (arduradunaren bulegoan) behar den guztietan erabiltzeko.
EZTULA	<ul style="list-style-type: none"> - Ukondoan 	<ul style="list-style-type: none"> - Ikasleekin eztula egiteko era egoki eta seguruen landu. - Mukizapiak erabili behar izanez gero, estalkidun zakarrontzian bota beharko dira.
KOMUNAREN ERABILPENA	<ul style="list-style-type: none"> - Desplazamenduen aurretik edo atzetik ez egitea lehenetsiko da, aglomerazioak ekiditeko. - Momentu horietan, esku garbiketa gelen bidez egingo da (posible bada). 	<ul style="list-style-type: none"> - Aforoa ateetan egongo da kokatuta - URA edan: <ul style="list-style-type: none"> - Jantokitik kanpo norberaren botilatxoa erabili beharko du; TXORROTETATIK EZIN DA EDAN.
HORTZEN GARBIKETA		<ul style="list-style-type: none"> - Ikasturte honetan, honek suposatzen duen arriskuagatik, ezin izango dituzte hortzak eskolan garbitu.
IKASGELEN DESINFEKZIO ZUZENERAKO		<ul style="list-style-type: none"> - ikasleek espazio guztiak batuta utzi beharko dituzte eta ahal den neurrian, desinfektatzeko lanetan lagunduko dute.

OSASUN ETA SEGURTASUN NEURRIAK – JANTOKIKO LANGILEAK

MASKARILLA / Pantailak	- Departamentuak igorritako instrukzioei jarraituta, BETI.
ESKU GARBIKETA	<ul style="list-style-type: none"> - Beste segurtasun neurrien gainera, esku garbiketa dago - Hidroalkoholak eta jaboia tartekatuko dira - Komunera joan aurretik, komunetik ateratzen garenean, ohikoa ez den gelara joaten garenean, patiora atera aurretik, bueltan, jantokira joan baino lehen, gelara itzuli aurretik... - Aurpegia ez ukitzeko garrantzia gogoratuko da behin eta berriro. - Komunetan kartel adierazgarriak kokatuko dira
TALDEKATZEA	<ul style="list-style-type: none"> - 10 kidetik gorako bilerak saihestuko dira - Koordinazioak eta formazioak: talde txikiagotan edo modu telematikoa antolatu beharko dira. - Erabiltzen diren aretoak ondo aireztatu beharko dira (erabilpenen artean eta ahal den neurrian, une oro ate eta leihoak irekita izanda).
TENPERATURA	<ul style="list-style-type: none"> - Egunero lanpostura iritsi aurretik eta behar den guztietan hartuko da tenperatura. - Behar den guztietan tenperatura hartu ahal izateko, jantokiko arduradunaren bulegoan termometro bat egongo da.
EZTULA	<ul style="list-style-type: none"> - Ikasleekin bezala, eztula egiteko era egoki eta seguruena erabiliko da: ukondoaren barruko aldean edo erabilpen bakarreko zapietan. - Mukizapiak erabili behar izanez gero, estalkidun zakarrontzian bota beharko dira.
KOMUNAREN ERABILPENA	<ul style="list-style-type: none"> - Ateetan aforoa jarrita egongo da. - Erabili aurretik zein amaitutakoan, gela edo jaboia erabilia egin beharko da esku garbiketa. - Ezin dira inoiz ikasleen komunak erabili.
IKASGELEN DESINFEKZIO ZUZENERAKO	<ul style="list-style-type: none"> - Eraikinaren barruan erabiltzen diren espazioak, garbi utzi behar dira. - Guztietan egongo da desinfekziorako spray eta zapia ukitutako azalera guztiak garbitzeko.

OSASUN ETA SEGURTASUN NEURRIAK – JANTOKIKO ARAU ESPEZIFIKOAK

SARRERA ETA IRTEERAK	<ul style="list-style-type: none">- Era mailakatu eta ordenatuan egingo dira.- Ate bat sartzeko eta bestea ateratzeko egokituko dira.- Talde egonkor osoak amaitu arte, ez da ikaslerik jantokitik aterako.- Seinaleak kokatuko dira ikasleek ibilbidea zein den jakin dezaten.
MAHAIKO ARAUAK	<ul style="list-style-type: none">- Ikasleen arteko distantziak mantendu behar dira, talde egonkorren artean 1,5 metrokoa izan behar delarik.- Bazkaria, ogia eta ura begiraleek banandu beharko dituzte.- Ikasleak egunero toki berdinean kokatuko dira.
TALDEKATZEA	<ul style="list-style-type: none">- Talde egonkorrak espazio guztietan mantentzea ezinbestekoa da.
IKASGELEN DESINFEKZIO ZUZENERAKO	<ul style="list-style-type: none">- Eraikinaren barruan erabiltzen diren espazioak, garbi utzi behar dira.- Guztietan egongo da desinfekziorako spray eta zapia ukitutako azalera guztiak garbitzeko.

2020 - 2021 antolatzen
**ZER EGIN SINTOMAK EDO POSITIBOAK
AGERTZEN DIRENEAN**

ZER EGIN COVID 19AREKIN BATERAGARRIAK DIREN SINTOMAK AGERTZEN DIRENEAN – IKASLEAK

ORO HAR	- Departamenduak igorritako neurriak jarraituko dira.
	JANTOKIKO ARDURADUNARI jakinarazi. // Jantokiko arduradunak zuzendari eta COVID arduradunei informazioa helaraziko die.
ISOLAMENDUA	- ISOLAMENDU-gelan geratuko da zaintzaile batekin bere familia etxera eramateko etorri arte - Isolamendu gela lehenengo pisuan kokatuta dago; liburutegiaren ondoko gela txikia da. Bertan behar diren baliabideak topa daitezke.
	- ikasle zein zaintzailea maskarekin itxarongo dute (helduarentzat FPP2 edo KN95 egongo dira eskuragarri)
	- isolamendu gela ondo aireztatua egongo da; erabili ostean, leihoak zabalik utziko dira eta ukitutako azalerak garbi .
KOMUNIKAZIOA	- Jantokiko arduradunak familiari emango dio abisua
	- arnas egiteko zailtasunak somatuz gero, 112.
JARRAIPENA	- OSASUN ZERBITZUAren instrukzioak jarraituko dira
	- KOORDINAZIO ZUZENA EGONGO DA ZONALDEKO ESI, OSASUN ETA LAN ARRISKUEN PREBENTZIO ZERBITZUEKIN (Zuzendaritza eta COVID arduraduna)
ADII	Ikastetxeko langileek uneoro zaindu beharko dute identitatearen eta susmagarriak edo baieztatuak diren kasuen isilpeko tratamendua.

ZER EGIN COVID 19AREKIN BATERAGARRIAK DIREN SINTOMAK AGERTZEN DIRENEAN -jantokiko langileak

ORO HAR	- Departamenduak igorritako neurriak jarraituko dira.
KOMUNIKAZIOA	Bere osasun zentroari, bere jarraibideak jasotzeko
	Jantokiko arduradunari
	Enpresako arduradunei
JARRAIPENA	- OSASUN ZERBITZUAren instrukzioak jarraituko dira
	- KOORDINAZIO ZUZENA EGONGO DA OSASUN ETA LAN ARRISKUEN PREBENTZIO ZERBITZUEKIN (Zuzendaritza eta COVID arduraduna)
ADI!	Ikastetxeko langileek uneoro zaindu beharko dute identitatearen eta susmagarriak edo baieztatuak diren kasuen isilpeko tratamendua.

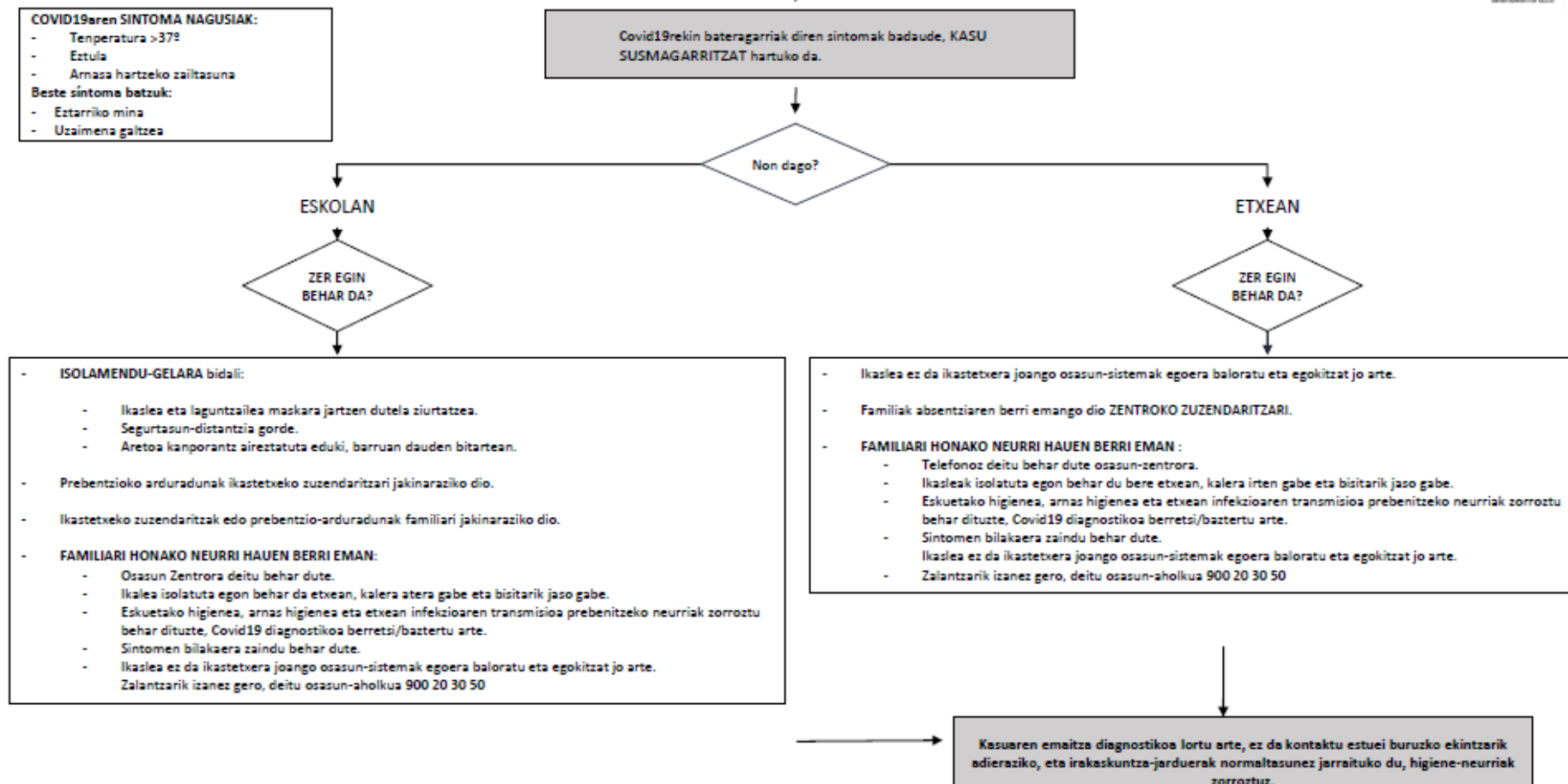
ZER EGIN POSITIBO BATEN AURREAN -Irakasleak ez direnak

KOMUNIKAZIOA	Ikastetxeko zuzendaritzari, dagokion Prebentzio Zerbitzuari eta Hezkuntza Sailekoari jakinaraziko die. Prebentzio Zerbitzua eta Hezkuntza Sailkoaren jarraibideak beteko dira. KOORDINAZIO ZUZENA EGONGO DA OSASUN ETA LAN ARRISKUEN PREBENTZIO
JARRAIPENA	ZERBITZUEKIN (Zuzendaritza eta COVID arduraduna) Ikastetxeko langileek uneoro zaindu beharko dute identitatearen eta susmagarriak edo baieztatuak diren kasuen isilpeko tratamendua.
ADI!!	Ikastetxeko langileek une oro zaindu beharko dute identitatearen eta susmagarriak edo baieztatuak diren kasuen isilpeko tratamendua.

2020 - 2021 antolatzen

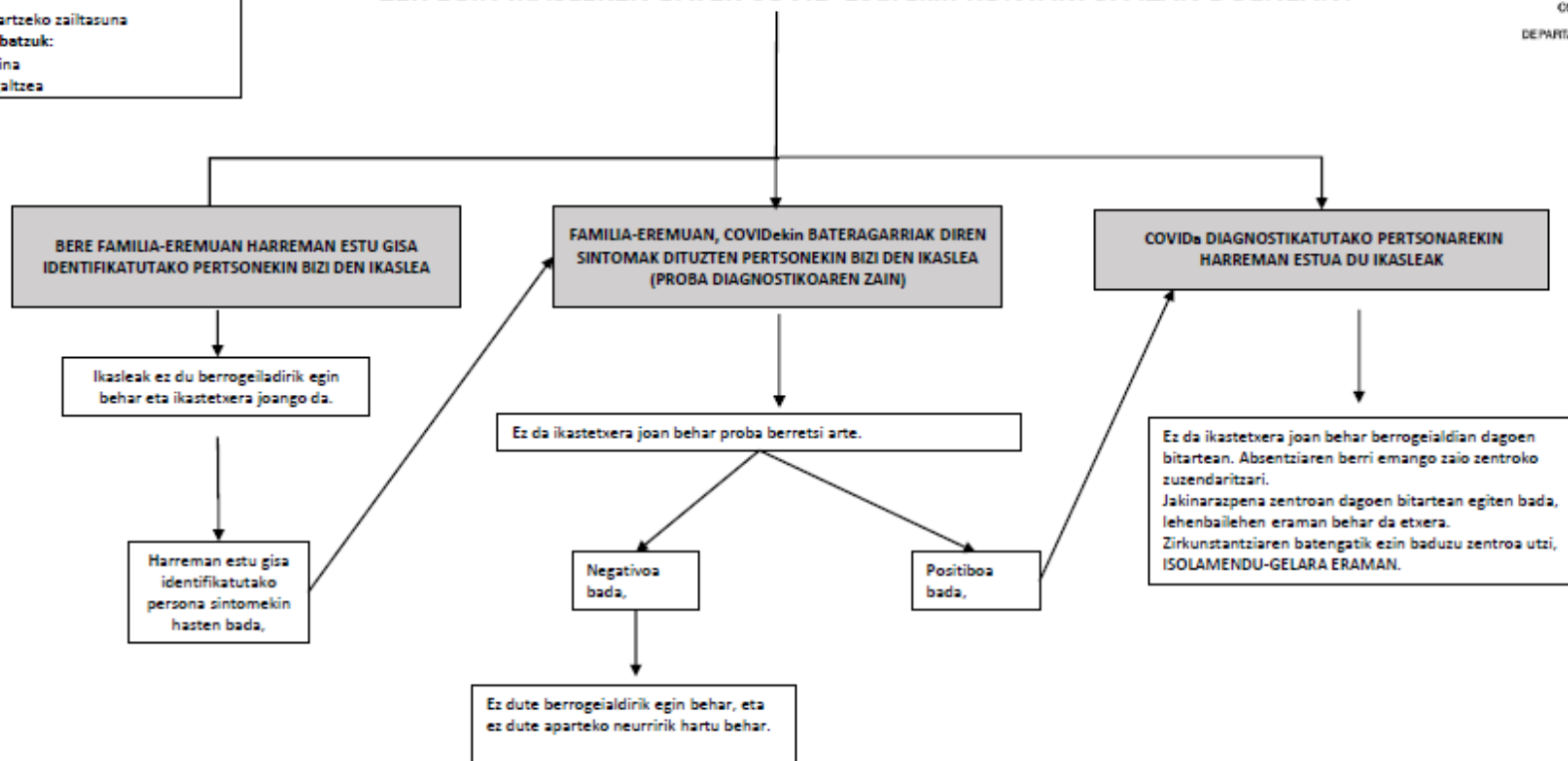
**ZER EGIN SINTOMAK EDO POSITIBOAK
AGERTZEN DIRENEAN
Departamentuko Eranskinak**

ZER EGIN IKASLE BATEK COVID 19 SINTOMAK DITUENEAN?



- COVID19aren SINTOMA NAGUSIAK:**
- Temperatura >37º
 - Estula
 - Arnasa hartzeko zailtasuna
- Beste sintoma batzuk:**
- Estarriko mina
 - Uzaimena galtzea

ZER EGIN IKASLEREN BATEK COVID-19arekin KONTAKTUA IZAN DUENEAN?



ZER EGIN LANGILE BATEK COVID 19 SINTOMAK DITUENEAN?

- COVID19aren SINTOMA NAGUSIAK:**
- Temperatura >37º
 - Etxula
 - Arnasa hartzeko zailtasuna
- Beste sintoma batzuk:**
- Etxarriko mina
 - Uzaimena galtzea

COVID19ekin bateragarriak diren sintomak badaude, **KASU SUSMAGARRITZAT** hartuko da.

Non dago?

ESKOLAN

ETXEAN

Zer egin behar da?

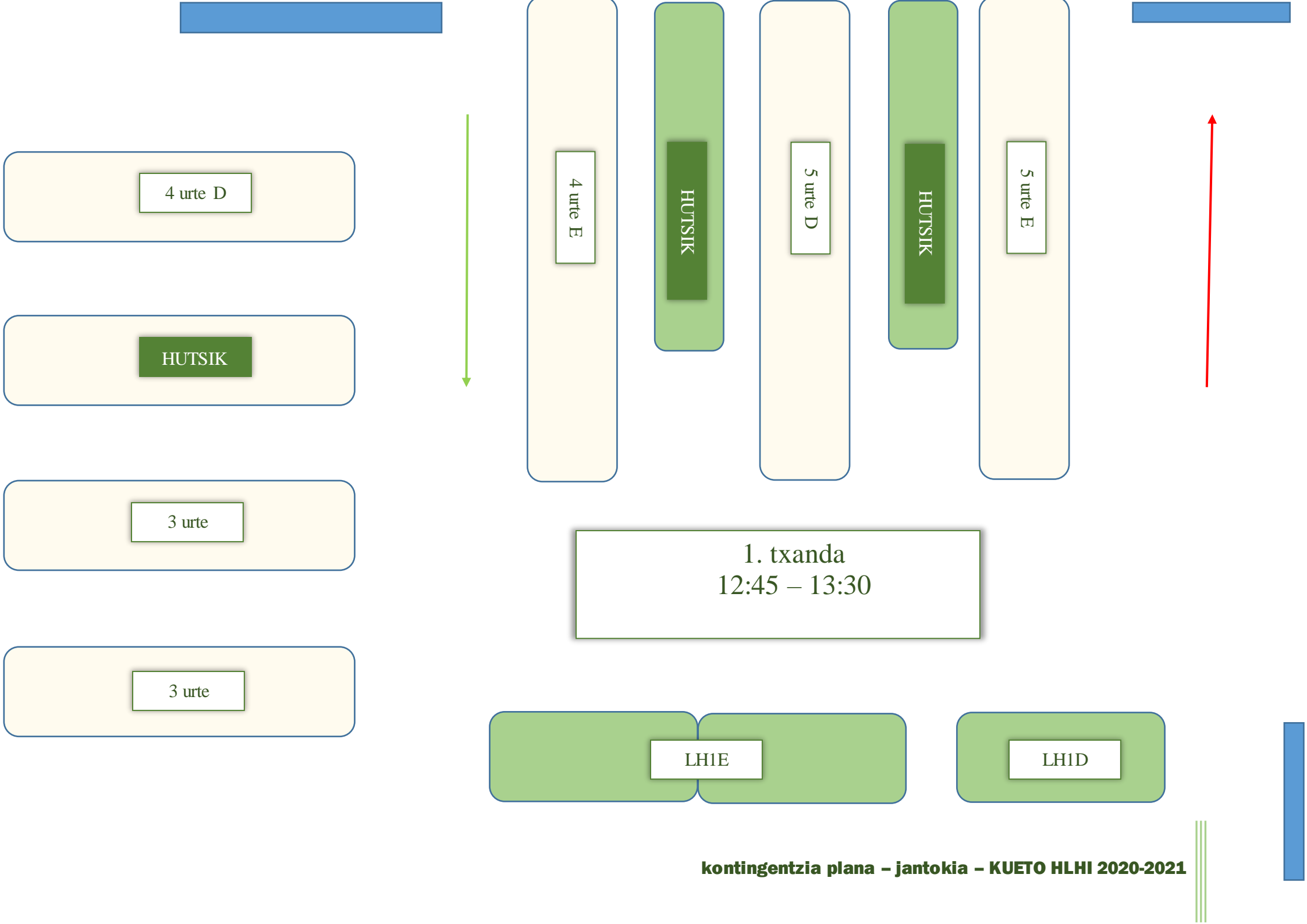
Zer egin behar da?

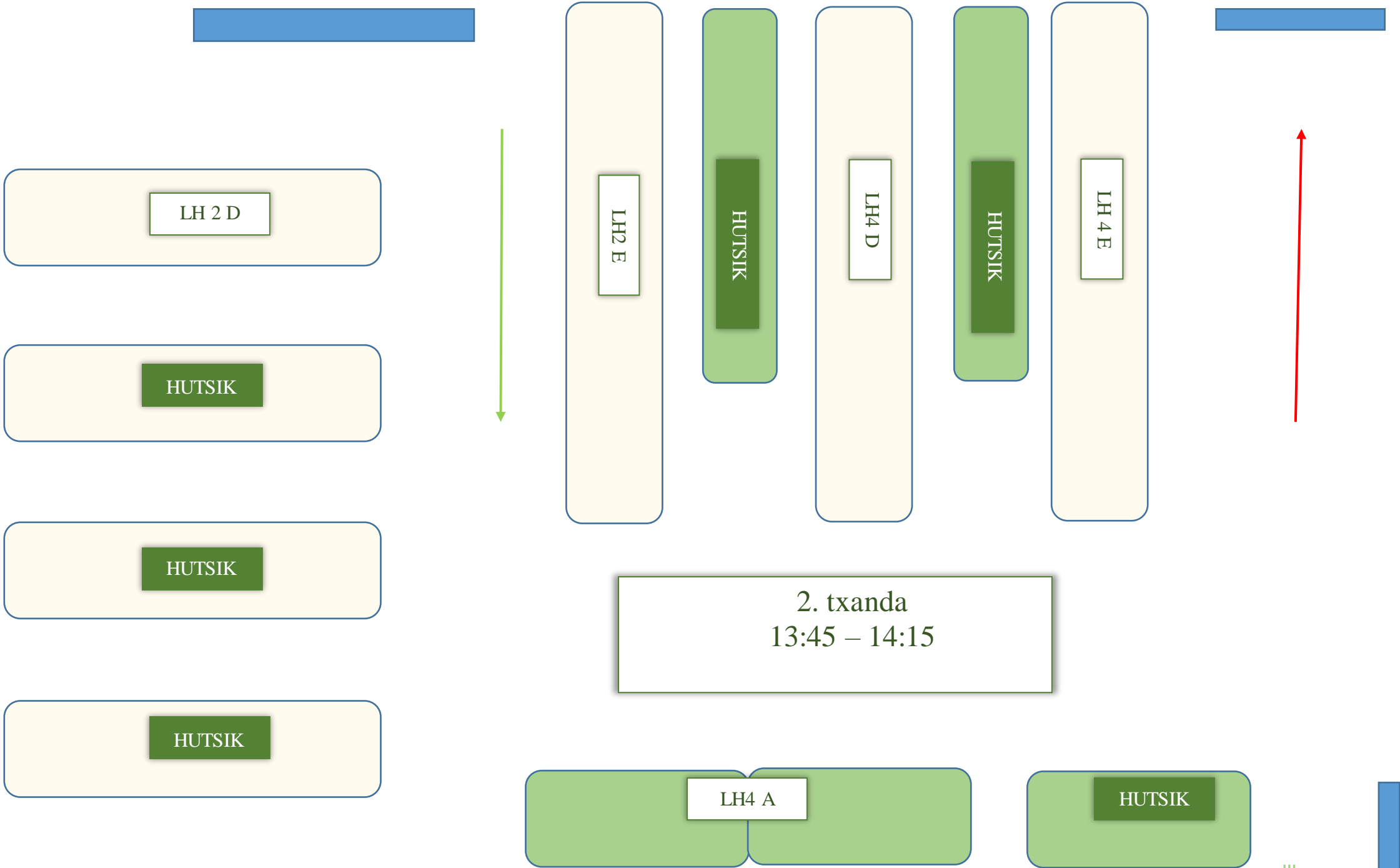
- Ziurtatu maskara behar bezala jarrita daramazula eta higiena-neurriak zorrotzu.
- Abisatu **IKASTETXEKO ZUZENDARITZARI**.
- Joan zaitez etxera. Zirkunstantziaren bat dela-eta une horretan zentroa utzi ezin baduzu, **ISOLAMENDU-GELAN** isolatu behar duzu. Aretoa aireztatuta eduki kanpoalderantz, barruan dagoen bitartean.
- Mezkuntza Saileko langilea bada, ikastetxeko zuzendaritza Lan Arriskuen Prebentziorako Zerbitzuko Mediku Arloarekin harremanetan jarriko da.
- Enpresa bateko edo Administrazio Orokorreko langilea bazara, jakinaraz diezazkio prebentzio-zerbitzuari, eta zure zentroko zuzendaritza Lan Arriskuen Prebentziorako Zerbitzuko Mediku Arloarekin harremanetan jarriko da.
- **HONAKO NEURRI HAUEK HARTU:**
 - Isolamenduan egon behar du bere etxean, kalera irten gabe eta bisitarik jaso gabe.
 - Eskueta higitzea, arnasa higitzea eta etxean infekzioaren transmisioa prebentziorako neurriak zorrotzu behar dituzu, COVID19 diagnostikoa berretsi/baztertu arte.
 - Sintomen bilakaera zaindu behar du.
 - Zalantzarik izanez gero, deitu osasun-aholkura: 900 20 30 50

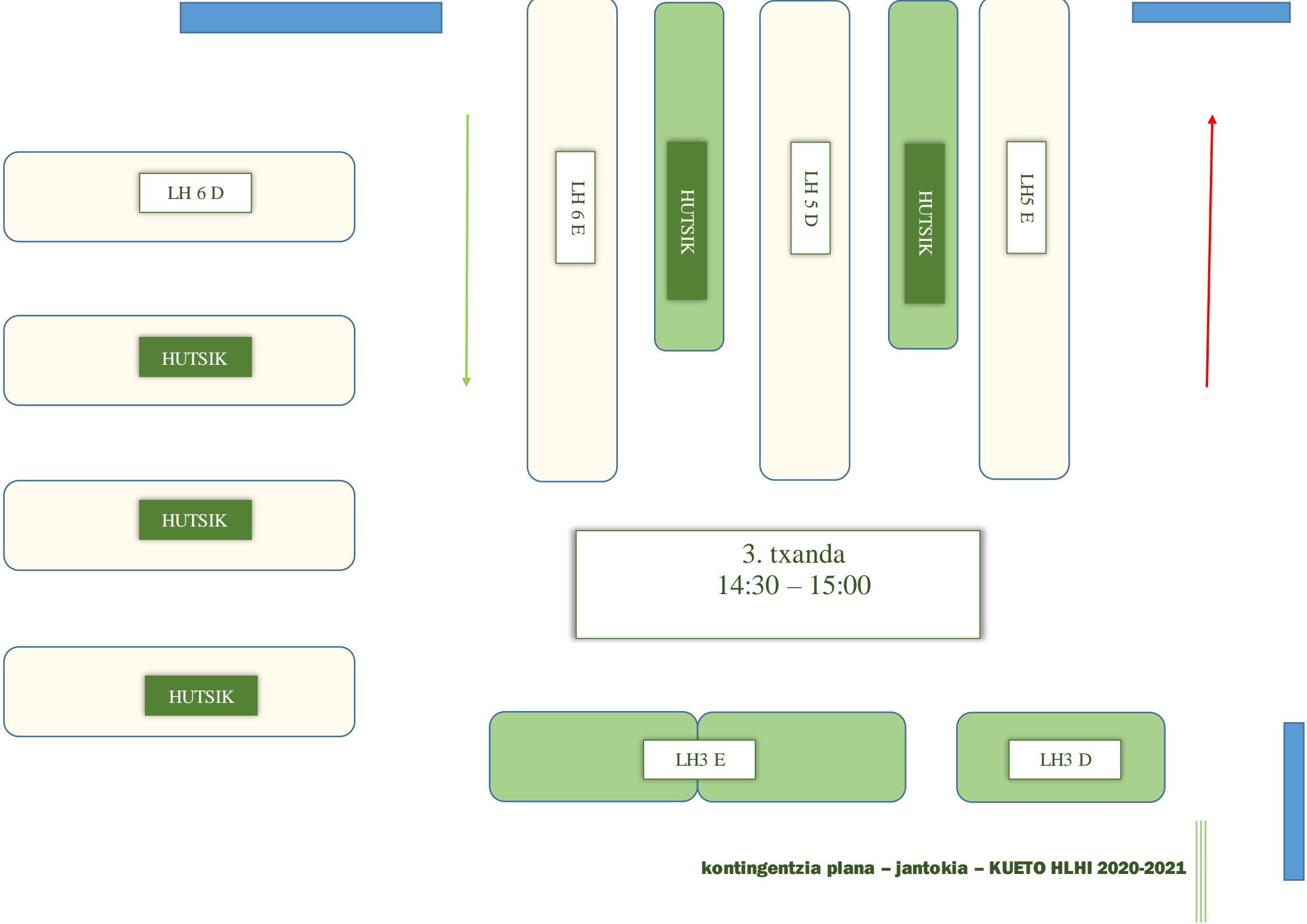
- Ez joan ikastetxera.
- Ikastetxeko zuzendaritzari abisatu. Ikastetxeko zuzendaritzak Prebentzio Zerbitzuari jakinaraziko dio
- **HONAKO NEURRI HAUEK HARTU:**
 - Isolamenduan egon behar du bere etxean, kalera irten gabe eta bisitarik jaso gabe.
 - Eskueta higitzea, arnasa higitzea eta etxean infekzioaren transmisioa prebentziorako neurriak zorrotzu behar dituzu, COVID19 diagnostikoa berretsi/baztertu arte.
 - Sintomen bilakaera zaindu behar du.
 - Zalantzarik izanez gero, deitu osasun-aholkura: 900 20 30 50

Kasuren emaitza diagnostikoa lortu arte, ez da kontaktu estuei buruzko ekintzarik adieraziko, eta irakaskuntza-jarduerak higiena-neurriak zorrotzen jarraituko du.

2020- 2021 IKASTURTEA
2. eranskina
jantokiko kokapena







LH 6 D

HUTSIK

HUTSIK

HUTSIK

LH 6 E

HUTSIK

LH 5 D

HUTSIK

LH 5 E

3. txanda
14:30 – 15:00

LH 3 E

LH 3 D